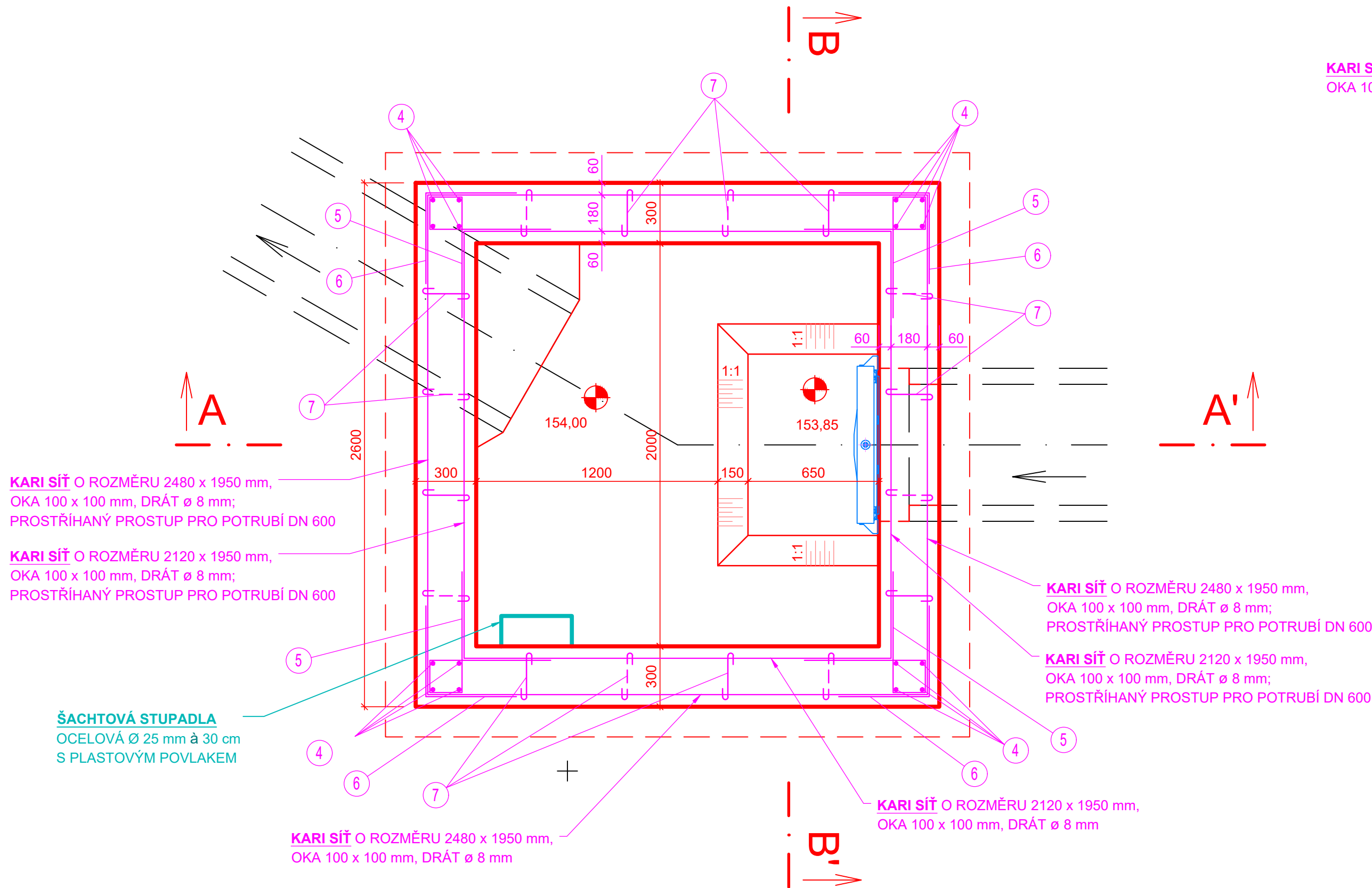
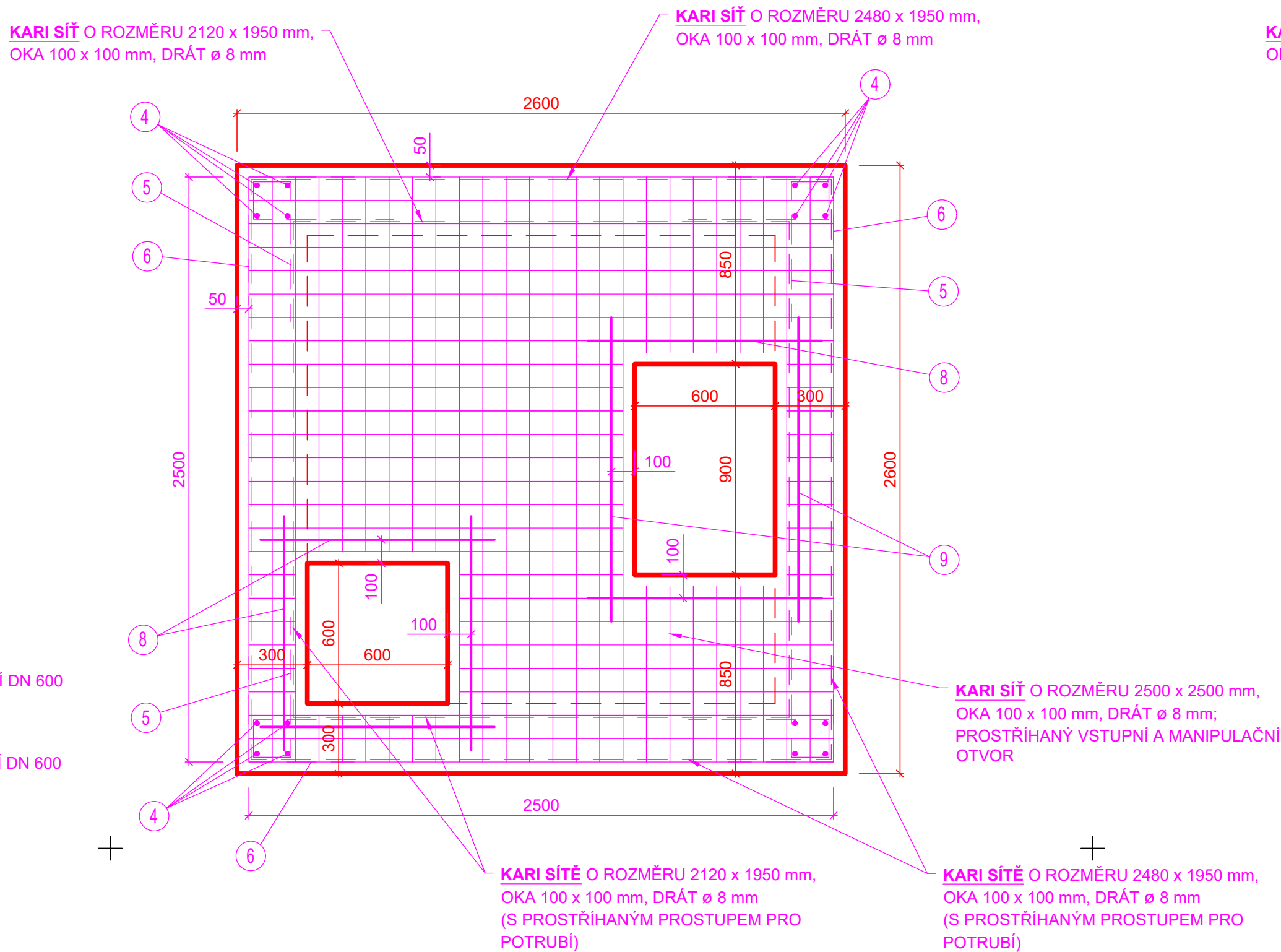


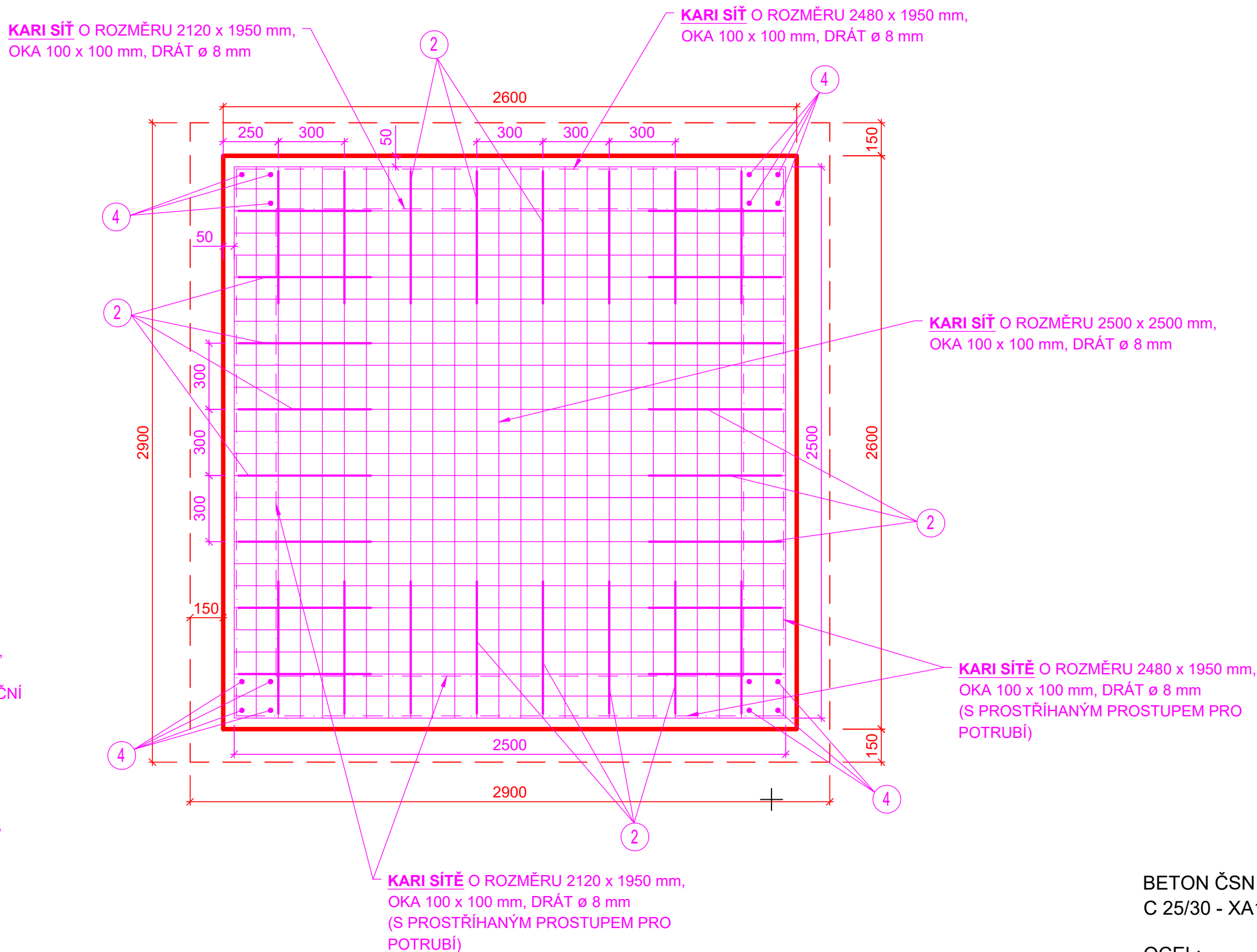
PŮDORYSNÝ ŘEZ STĚNAMI ŠACHTY:



PŮDORYSNÝ ŘEZ STROPEM ŠACHTY:



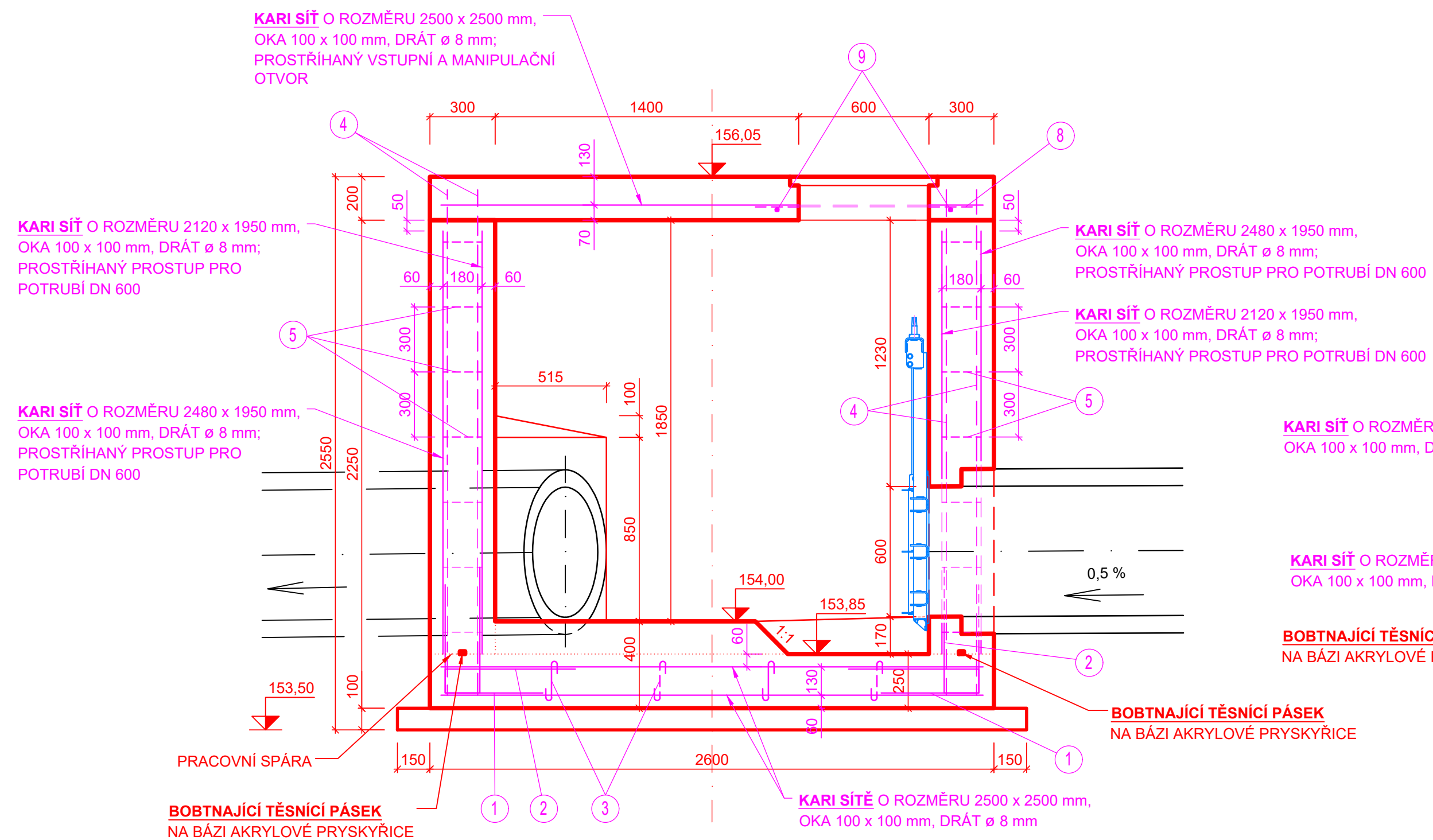
PŮDORYSNÝ ŘEZ DNEM ŠACHTY:



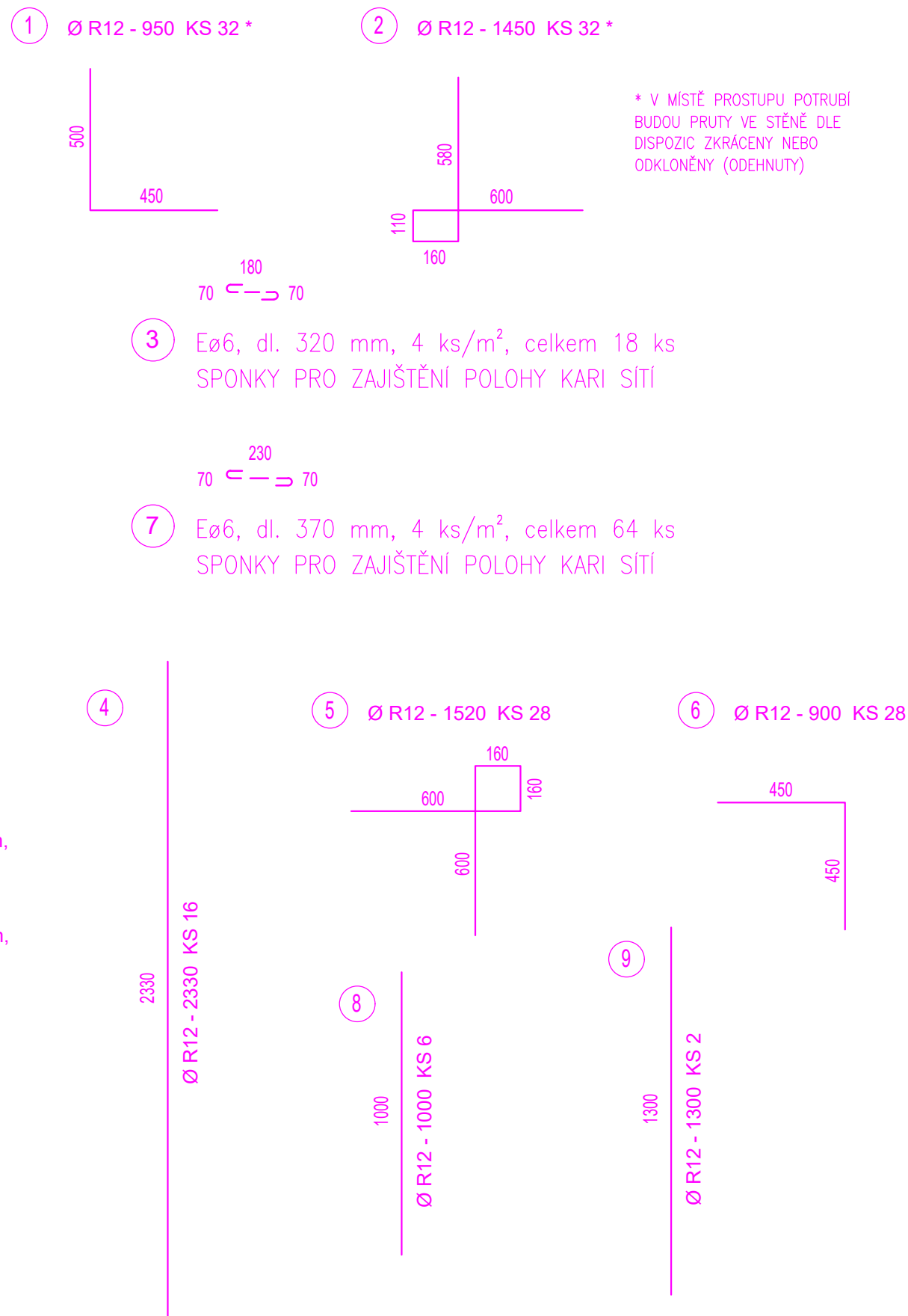
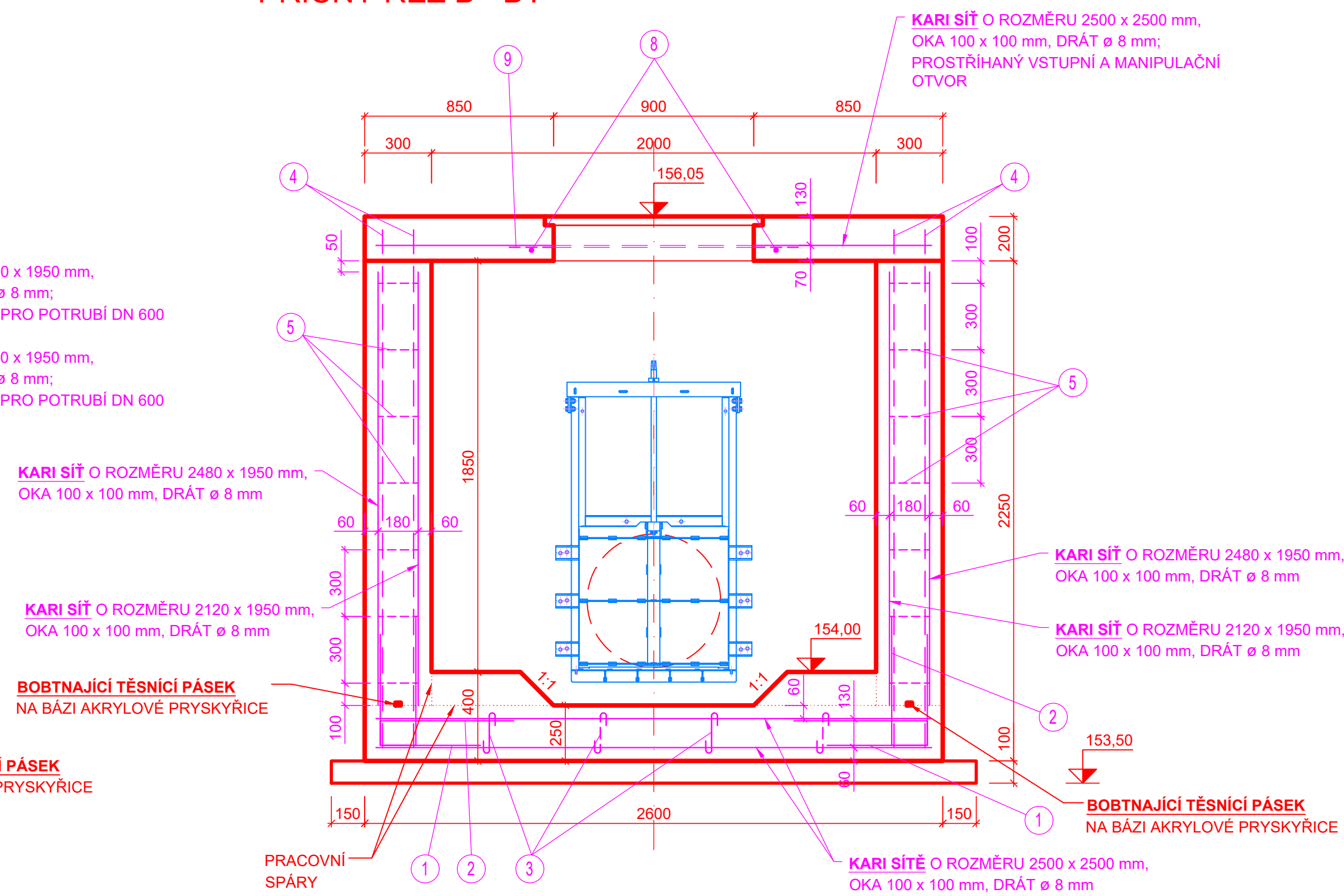
BETON ČSN EN 206-1:
C 25/30 - XA1 - Cl 0,4 - Dmax 16 - S3

OCEL:
10 505 (R), B 500B
ŽEBÍRKOVÉ SÍŤE (Sz)

PŘÍČNÝ ŘEZ A - A':



PŘÍČNÝ ŘEZ B - B':



TABULKA VÝZTUŽE

Číslo	Profil Ø	Délka (m)	Plocha (m²)	Počet kusů	Délka celkem (m) Ø R12,0 Ø E 6,0	Plocha celkem (m²)	Poznámka
1	R 12,0	0,95		32	30,40		Pruty ve tvaru "L" a 300 mm ve dně po obvodě
2	R 12,0	1,45		32	46,40		Svislé třmínky a 300 mm ve dně po obvodě
3	E 6,0	0,32		18	5,76		Sponky KARI síti
4	R 12,0	2,33		16	37,28		Svislá prutová výztuž v rozích
5	R 12,0	1,52		28	42,56		Vodorovné třmínky a 300 mm v rozích
6	R 12,0	0,90		28	25,20		Vodorovné pruty ve tvaru "L" a 300 mm v rozích
7	E 6,0	0,37		64	23,68		Sponky KARI síti
8	R 12,0	1,00		6	6,00		Vodorovná prutová výztuž kolem otvorů
9	R 12,0	1,30		2	2,60		Vodorovná prutová výztuž kolem otvorů
10	R 8,0	2,50 x 2,50		2		12,50	KARI síť ve dně (oka 100 x 100 mm)
11	R 8,0	2,48 x 1,95		4		19,34	KARI síť ve stěnách (oka 100 x 100 mm)
12	R 8,0	2,12 x 1,95		4		16,54	KARI síť ve stěnách (oka 100 x 100 mm)
13	R 8,0	2,50 x 2,50		1		6,25	KARI síť ve stropě (oka 100 x 100 mm)
Délka celkem (m)					190,44	29,44	
Plocha celkem (m²)					-	54,63	
Hmotnost 1 bm, 1 m² (kg/m, kg/m²)					0,888	0,222	7,90
Hmotnost dle profilu (kg)					169,11	6,54	431,58
Hmotnost celkem (kg)						607,22	

Minimální krytí výztuže (vůči povrchu betonu) bude 50 mm.

KÓTOVÁNO V mm
SOUŘADNÝ SYSTÉM JTSK
VÝŠKOVÝ SYSTÉM BALT PO VYROVNÁNÍ

FORMÁT 10 A4

Ved. odd. proj. Ing. Petr VÁVRA Zodp. proj. Ing. Jiří DOSTÁL Kraj: Ústecký Investor: Povodí Labe, státní podnik, OIČ, Hradec Králové Název akce:	Ing. JIŘÍ DOSTÁL Kreslil Ing. JIŘÍ DOSTÁL K.U.: Račice u Štětí Račice u Štětí	 Povodí Labe, státní podnik Vita Nejedlého 951/6 Slazkov Pídněstří 500 03 Hradec Králové POVODÍ LABE Datum: prosinec 2018 Stupeň: DPS Pořadové číslo: 3549 Číslo stavby: 239 170 007 Měřítko: 1 : 20 Č. přílohy: D.2.7.1
LABE, RAČICE, PROTIPOVODNOVÁ OCHRANA Výkres výztuže manipulační šachty Š1		